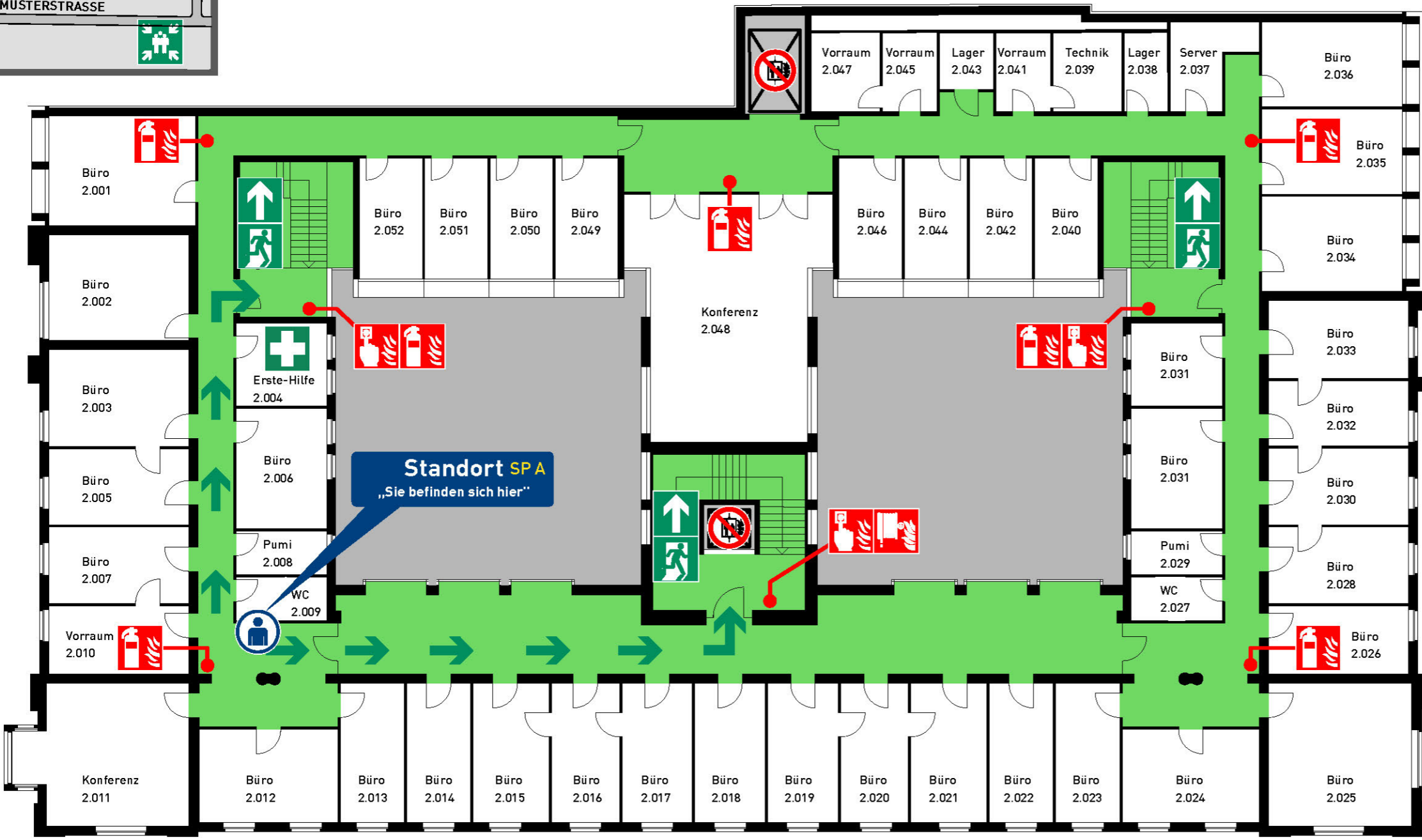
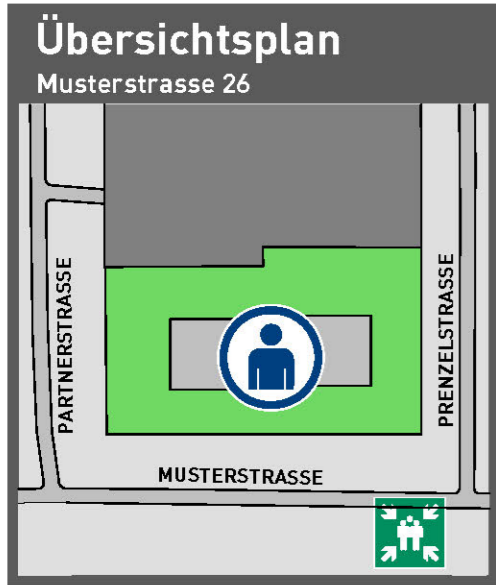


Flucht- und Rettungsplan

2.OG



Verhalten bei Unfällen

- Ruhe bewahren
- 1. Unfall melden**
Telefon: 112
 Wo geschah es?
 Was geschah?
 Wie viele Verletzte?
 Welche Arten von Verletzungen?
 Warten auf Rückfragen?
 - 2. Erste Hilfe**

 Absicherung des Unfallortes
 Versorgung der Verletzten
 Anweisungen beachten
 - 3. Weitere Maßnahmen**
 Rettungsdienste einweisen
 Schaulustige entfernen

Verhalten im Brandfall

- Ruhe bewahren
- 1. Brand melden**
Telefon: 112
 Brandmelder betätigen oder
 Wer meldet?
 Was ist passiert?
 Wie viele sind betroffen/verletzt?
 Wo ist etwas passiert?
 Warten auf Rückfragen?
 - 2. In Sicherheit bringen**

 Gefährdete Personen mitnehmen
 Türen schließen
 Gekennzeichneten Rettungsweg folgen
 Aufzug nicht benutzen
 Anweisungen beachten
 - 3. Löschversuch unternehmen**

 Feuerlöscher, Wandhydrant / Löschschlauch, Mittel und Geräte zur Brandbekämpfung benutzen

Legende

- Feuerlöscher
- Wandhydrant / Löschschlauch
- Brandmelder
- Aufzug im Brandfall nicht benutzen
- Sammelpunkt
- Standpunkt „Sie befinden sich hier“
- Notausgang mit Richtungspfeil
- Fluchtweg/ Fluchtrichtung
- Rettungsweg
- Erste Hilfe

iabu
www.iabu.de
Tel.: 030-9564781